



## コロナ支援サイト「せとうちショッピングエール」に御社の商品や、会社を掲載しませんか？

- 対象：**
- ①瀬戸内産品を使った商品を販売している事業者、農林業・漁業者
  - ②ホテル・旅館・飲食店・観光施設・スポーツチーム・体験事業者・音楽団体

**課題：** コロナの影響で、いまの状態では売上がままならない。 支援を受けたい経営者さま。

- 解決策：**
- ・事業者「いま」売上をもたらし、将来的な負担も少なくすることで事業継続を支援
  - ・オンラインショッピングを活用することで、より多くの地域と事業者が繋がる
  - ・コロナ終息後に「瀬戸内」に訪れる動機付けを行う

### 1 購入代金の一部を消費者が選択した事業者へ「支援金」としてお渡しできる仕組み

支援金を受領した事業者から支援金相当額の返礼クーポンも受け取れる。**（ダブルでお得！）**

### 2 商品提供事業者さまへのご利用方法・メリット

#### ご利用方法（※事業者の参加費無料）

支援期間(2020年6月～2021年3月)のうち一部の期間の出品、限定数の出品も可能です。季節の行事など旬の時期に合わせた商品の出品をご検討ください。コース価格の70%で、受注後発注形式、直送販売で取引させていただきます。

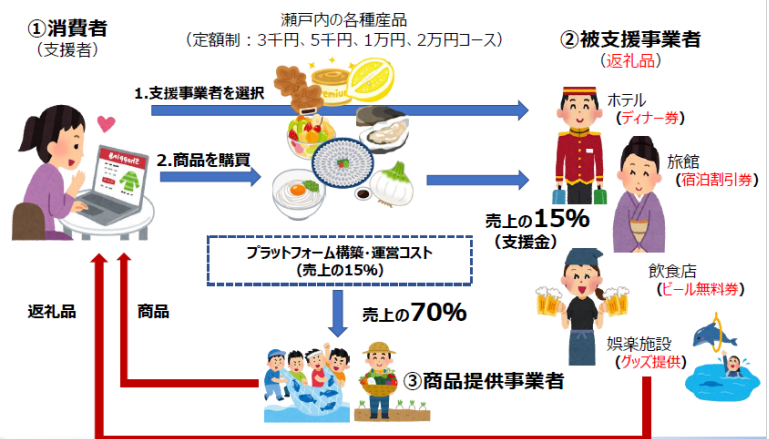
通販経験がおありになると、スムーズですが、ない場合はその旨ご相談ください。

#### メリット

**気軽にオンラインショッピングが活用できる。**



#### イメージ図



### 3 お客さまに来ていただいてこそ事業が成り立つ事業者の皆さまのご利用方法・メリット

#### ご利用方法（※事業者の参加費無料）

支援期間(2020年6月～2021年3月)のうち、支援者に対し購入金額の15～20%相当額のクーポン(割引券や無料券など)をご提供ください。消費者の購入金額(3千円、5千円、1万円、2万円)の15%を支援金として支給させていただきます。

#### メリット

**事業者「いま」売上をもたらし、将来的な負担も少なくすることで事業継続を支援。**

**クーポン(有効期限あり)を作ることで、コロナ終息後に訪れる動機付けを行う。**



例えば…



#### お問い合わせ

トマト銀行 本店 コンサルティング営業部 花川が担当させていただきます！

※「せとうちショッピングエール」掲載の件、とお伝えください。

TEL

086-800-1820

FAX

086-221-3280

〒700-0811 岡山市北区番町 2-3-4